

version-8-08 profil cycle\_2

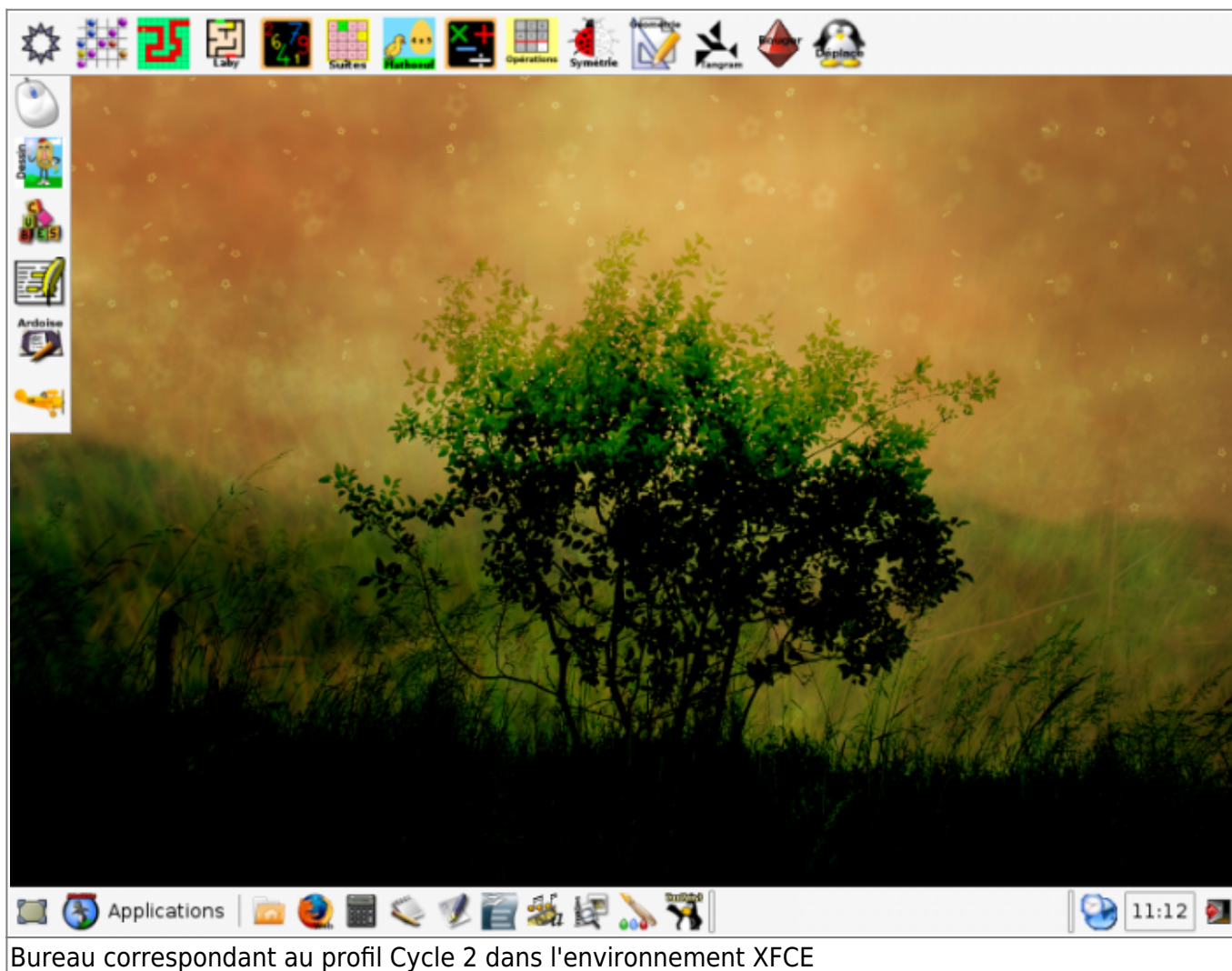
# Profil cycle 2

## 1. Introduction

AbulÉdu permet d'avoir plusieurs configurations (ou "profils"). Une configuration est attribuée par défaut à chaque utilisateur (voir la [documentation sur l'administration d'AbulÉdu](#))

La configuration "**Cycle 2 Jeux**" correspond à un bureau XFCE et permet d'utiliser différents logiciels choisis ou spécialement développés pour une utilisation en maternelle.

## 2. Présentation



## 3. Avec les légendes

*Ces images sont imprimables en grand format*

Tableaux  
tableaux à double entrée

Labyrinthe  
Codage

Chemins  
Repérage

A nous les nombres  
Numération

Suites  
Numériques

Mathoeuf  
Calcul réfléchi

Opérations  
Entraînement

Calculs  
Calcul mental

Symcolor  
Symétrie en couleur

Dr Géo  
Géométrie dynamique

Gtans  
Tangram

Ksokoban  
Ranger les diamants

Kturtle  
Logo

## XFCE - Cycle 2

Les programmes pédagogiques en haut

Mulot  
Utiliser la souris

Ktuberling  
Décalcomanies

Associations  
Mots - images

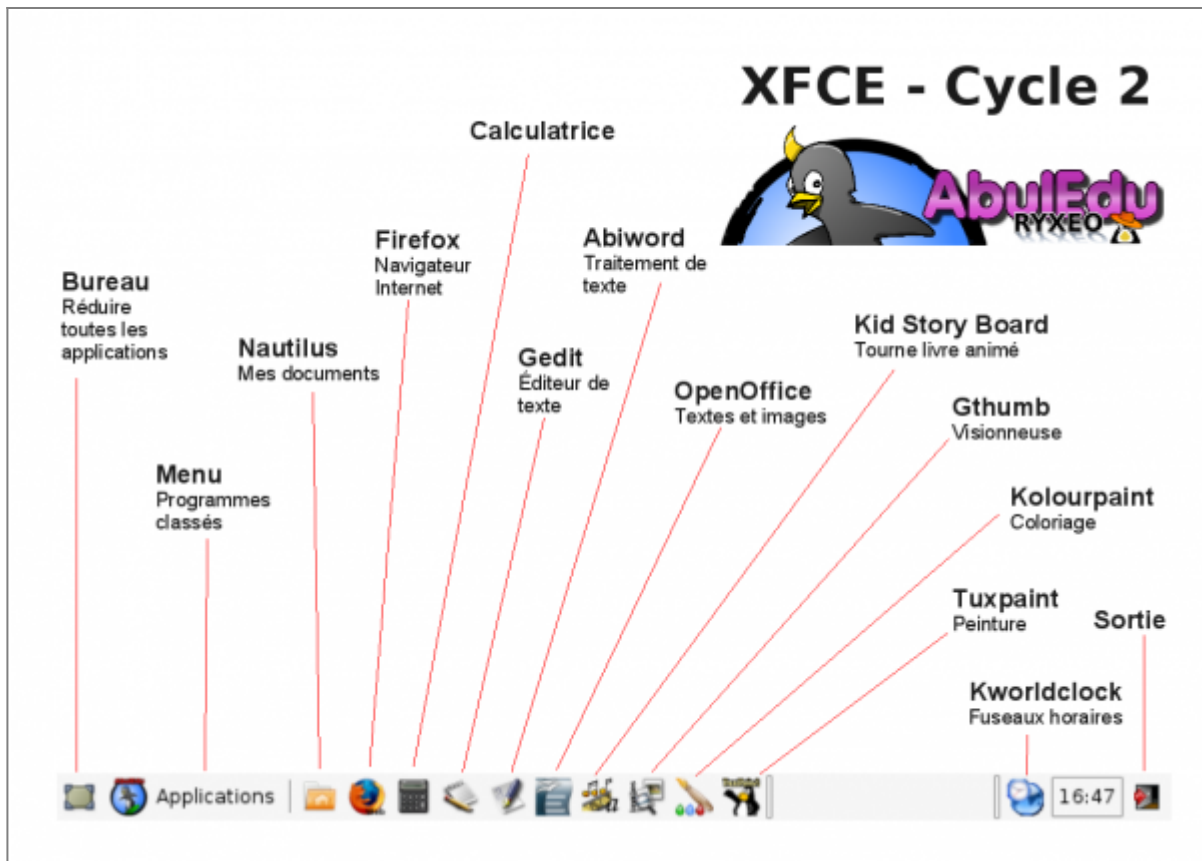
Aller  
Etude de la langue

Tkegc  
Produire ensemble

Gcompris  
Ludo-éducatifs

## XFCE - cycle 2

D'autres programmes à gauche



La barre des tâches en bas avec le menu

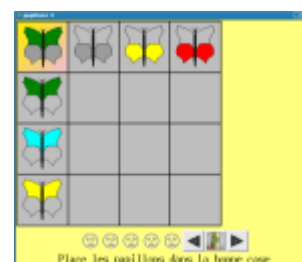
## 4. Les programmes utilisés

### Les logiciels pédagogiques

Ces logiciels sont conçus pour la plupart par des enseignants du groupe [Le Terrier d'AbulÉdu](https://www.abuledu.org/).

### Horizontal

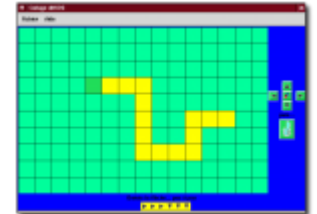
#### Tableaux : Trouver la bonne place



Logiciel permettant la découverte de manière progressive des tableaux à double entrée. Ce logiciel est paramétrable et présente une fonction bilan. Une fonction d'édition existe.

commande = tableaux

### Chemins : Trouver la sortie



Basé sur le principe des labyrinthes, ce jeu permet de travailler sur le repérage spatial mais aussi sur le codage. Différentes options permettent de varier la difficulté et de l'adapter au niveau des élèves.

commande = chemins

### Labyrinthe : Repérage dans le plan

Il propose plusieurs situations de repérages dans l'espace avec des déplacements relatifs et absolus ainsi qu'un mode de codage pour anticiper un trajet pour sortir du labyrinthe.

commande = labyrinthe

### À nous les nombres



Logiciel de mathématiques composé de plusieurs modules abordables à partir du cycle 1 concernant la construction du nombre. "À nous les nombres" est un logiciel ouvert qui permet de créer des scénarios différenciés en fonction des besoins, par des choix qui *a priori* peuvent modifier les stratégies, le comportement et l'action de l'élève.

commande = anous

## Suites : suites numériques

Suites propose de poursuivre des séries numériques selon un "pas" programmé à l'avance. Grâce à un quadrillage, les résultats sont proposés et il faut parfois proposer soi-même le nombre qui suit (ou qui précède).

commande = suites

## Mathoeuf : Calcul réfléchi

Logiciel de calcul rapide à partir de table d'addition à 1 ou 2 chiffres, de soustractions, de multiplications, à des niveaux évolutifs.

commande = mathoeuf

## S'entraîner aux opérations (Operations)

A compléter

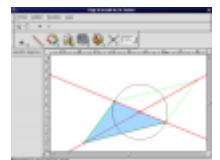
commande : operations

## Symcolor : symétrie en couleur

Etudier la symétrie de manière amusante en complétant de la même couleur une forme et son symétrique. Des figures sont proposées mais aussi modifiables par les utilisateurs.

commande = symcolor

## Tracer des figures géométriques (Dr Geo)



Ce logiciel de tracé de géométrie dynamique permet de placer des points, tracer des droites, des cercles et toutes sortes de figures évoluées. Il permet de mettre simplement en évidence des notions comme la symétrie, les perpendiculaires, les parallèles...

commande = drgenius

## Jouer au Tangram



Le Tangram est un casse-tête chinois. Le but est de réunir sept formes géométriques (les tan) afin de former une figure (tangram) donnée. Toutes les pièces doivent être employées et sont mises à côté l'une de l'autre. Parfois il y a plus d'une solution. Elles sont toutes acceptées tant que les figures finales ont le même contour. Par exemple le tangram rouge et le tangram bleu ci-dessous ne sont pas les mêmes.



Caractéristiques de Gtans :

- 290 tangrams (figures).
- Aide et solution.
- La plupart des couleurs de jeu et des textures sont configurables.
- La taille des pièces (par rapport à la surface de jeu) peut être changée.
- Les tangrams (figures) résolus sont rappelés.

commande = gtans

## Magasinier chinois : Sokoban



Sokoban est un casse-tête célèbre. Sokoban maternelle constitue une situation problème très intéressante impliquant des compétences de repérage dans l'espace, d'analyse d'une situation, d'anticipation. De nouveaux niveaux peuvent être créés par l'enseignant. Les niveaux inclus dans la version maternelle se distinguent de leurs aînés par l'aspect très progressif permettant la prise en main autonome par des enfants dès 4 ans. Niveaux développés par [Le Terrier d'AbulÉdu](#).

commande = ksokoban

## Kturtle : Apprentissage du logo

A compléter

commande = kturtle

## Vertical

### Mulot : Motricité fine



Ce logiciel permet de s'exercer à la manipulation précise de la souris (déplacement, clic, double-clic, glisser-déposer). Facilement paramétrable, il permet d'utiliser des photos personnelles, et ainsi d'y associer une place plus importante liée à la vie de la classe.

commande = mulot

### M. Pomme de terre



Sur le principe des décalcomanies, ce programme propose de créer des personnages en leur attribuant des éléments du visage et des accessoires. C'est l'occasion de revoir du vocabulaire spécifique, lié à ces éléments. Il est possible d'enregistrer l'image produite au format JPG et PNG et ainsi de les imprimer.

commande = ktuberling

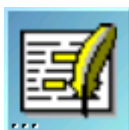
### Associations de texte et d'images



Logiciel permettant l'association d'images et de mots. Ces associations sont rangées en catégories pour faciliter leur utilisation dans une série de jeux axés sur la lecture. Le logiciel présente une fonction d'édition permettant d'utiliser le patrimoine de mots et de photos de la classe, ainsi que des fonctions réglages et bilans.

commande = associations

### Découvrir et lire les mots (ALLER)



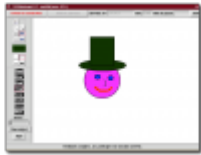
**ALLER** : Aide à La Lecture et l'Écriture en Réseau. ALLER permet aux enfants de cycle 2 de travailler en parallèle avec toutes méthodes de lecture sur une dizaine d'exercices différents : closure (texte "à trous"), phrases mélangées, ponctuation... Les enfants de cycle 3 peuvent aussi l'utiliser comme exerciceur mais se servir de la partie édition pour écrire un texte et créer des exercices pour leurs camarades.

commande = aller

### Ecrire et dessiner ensemble (Ardoise tkegc)







Ces programmes permettent d'écrire des mots ou dessiner à plusieurs sur une ardoise virtuelle partagée. Chaque mot saisi ou dessin effectué est aussitôt visible par les autres utilisateurs. Ces programmes peuvent être l'occasion d'aborder la notion de réseau, d'utilisation sous forme de "chat", ainsi que ses avantages et ses risques.

commande = `tkegc`, `tkwhiteboard` ou `tkwhiteboardtext`

### Gcompris : ludo-éducatifs



Gcompris est un ensemble de logiciel ludo-éducatifs permettant notamment la prise en main de la souris au cycle 1, la découverte du clavier, un travail sur la typographie, la discrimination visuelle, la numération...

commande = `gcompris`

### Caractéristiques de Gcompris

Ce logiciel est un jeu éducatif simple. L'objectif de base est d'apprendre aux enfants à partir de 3 ans l'usage de la souris et du clavier, mais Gcompris intègre également des tableaux pour des apprentissages en géométrie, numération, logique, lecture et bien d'autres choses. Anglais, français et espagnol sont supportés en fonction de votre variable locale. Gcompris est conçu de telle sorte qu'il soit facile de lui ajouter de nouveaux tableaux. La documentation est disponible en suivant [ce lien](#).



### Tableaux disponibles

À partir d'une page d'accueil, différents domaines sont abordés. Chaque tableau, correspondant à un

thème, présente 6 jeux contenant eux-mêmes plusieurs niveaux.

### Ergonomie



L'entrée dans un domaine d'activité ou un tableau s'effectue en cliquant sur l'icone correspondante. Un clic sur la maison permet le retour. La difficulté de l'activité proposée est symbolisée par des étoiles. Les tableaux présentant plusieurs niveaux de difficultés affichent une icone représentant un dé à jouer sur lequel il est nécessaire de cliquer pour changer de niveau.

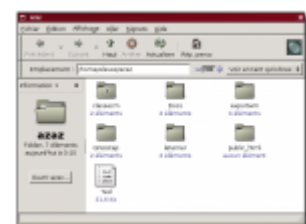
### Des outils génériques complets

Sur la barre des tâches en bas, un ensemble d'outils rapidement accessibles.

### Bureau

Un raccourci permet de réduire toutes les applications en un seul clic.

### Documents



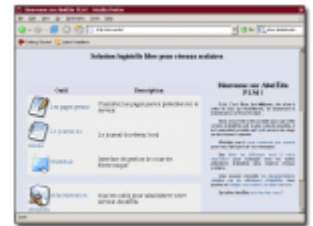
Nautilus permet d'accéder simplement à ses fichiers, ses images, de les déplacer, copier, effacer...



Cet utilitaire permet le partage de fichiers entre l'école et le domicile. Il est très simple d'utilisation propose d'échanger des fichiers entre le lecteur de disquettes ou le port USB du terminal X et le serveur. Brancher votre périphérique (clef USB, disquette), double-cliquez sur son icone et vous pouvez y copier ce que vous souhaitez. Fermez simplement la fenêtre (avec la croix) avant de le retirer en toute sécurité.

commande = `nautilus --no-desktop`

## Navigateur Internet



Mozilla Firefox, est un navigateur Internet très simple permettant à des enfants de se familiariser avec cet outil. Vous pouvez à ce sujet utiliser SPIP. Il permet la publication d'un journal électronique interne à l'école. Ainsi vous pouvez créer un site retrçant les activités de l'école en toute liberté.

commande = `firefox`

## Calculatrice (Gnome Calc)

A compléter

commande = `gcalc`

## Saisir un texte (gedit)



Ce simple éditeur de texte permet d'aborder des notions simples de saisie, de copier/coller, d'enregistrement, d'impression sans être distrait par trop de boutons inutiles. De plus il permet une grande reconnaissance puisqu'il utilise un format ouvert : le texte brut (.txt), reconnu par tout traitement de texte. Il doit être la base de toute saisie à l'école.

commande = `gedit`

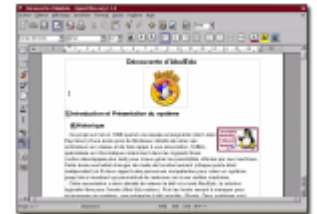
## Mise en forme d'un texte



Abiword est un traitement de texte qui permet la mise en forme, l'insertion d'images...

commande = abiword

### Suite bureautique OpenOffice.org



OpenOffice propose outre un traitement de texte évolué, un module de dessin qui peut être très utile en maternelle. OpenOffice est une suite bureautique qui peut être utilisée comme tableur, logiciel de présentation interactive.

commande = ooffice

### Animer une histoire

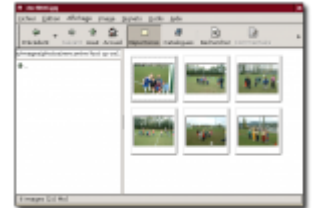


Conçus sur le principe du "Tourne-livre", ce logiciel permet de créer des histoires animées à partir d'images, de textes personnels. Très simple à prendre en main, il a été conçu pour être à la portée d'enfants de maternelle.

commande = kidistb

### Voir les images

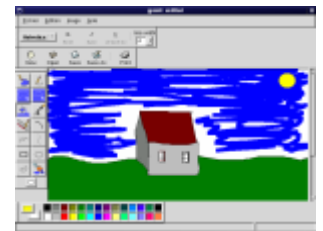




Gthumb, propose un outil très simple pour consulter une série d'images. La possibilité d'afficher en plein écran (touche V) et la navigation dans le dossier avec espace ou retour arrière.

commande = gthumb

## Dessiner



Kolourpaint est un logiciel de dessin pouvant également servir de traitement de texte.

Kolourpaint : C'est un programme de peinture simple, facile à utiliser.

Caractéristiques de Kolourpaint :

- Des outils de dessin :
- Ovale, main levée, les polygones en fil de fer ou remplis, fermés à main levée.
- Couper et coller en choisissant des régions irrégulières ou des polygones.
- Des outils texte permettant la mise en forme à l'intérieur de cadres de texte.
- Une interface utilisateur moderne et ergonomique avec les palettes d'outil et de couleurs.

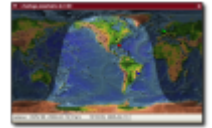
commande = kolourpaint

## Tuxpaint : logiciel de dessin complet

Tuxpaint est un remarquable logiciel de dessin parfaitement adapté aux enfants de maternelle. Il propose une multitude d'outils simples et conviviaux mais terriblement puissants : des outils de symétrie, de textes, des tampons, des pinceaux, des effets, des options de sauvegardes, de diaporama... Incontournable dans les écoles !

commande = tuxpaint

## Se repérer sur un planisphère (Horloge Planétaire)



Cet utilitaire permet de visualiser un planisphère ainsi que les zones éclairées par le soleil et dans l'ombre en tant réel. Outre cette option paramétrable il permet aussi de placer des "symboles" (drapeaux...) pour fixer certains points et d'afficher l'heure en n'importe quel point de la planète.

commande = `kworldclock`

### Menu

- Accessoires :
  - Editeur de texte (gedit)
  - Calculatrice (gcalctool)
- Bureautique :
  - Texte Abiword
  - Texte OpenOffice.org
  - Présnetation OpenOffice.org
  - Dessin OpenOffice.org
  - Tableur OpenOffice.org
- Images :
  - Visionneur Gthumb
  - Dessins avec Tuxpaint
  - Kolourpaint
- Educatifs :
  - Suite éducative Gcompris
  - Maitrise de la souris : Mulot
  - Apprentissage du clavier : Ktouch
  - Mathématiques :
    - Chemins
    - A nous les nombres
    - Calculs
    - Labyrinthe
    - Operations
    - Symcolor
    - Suites
    - Dr Geo
    - Tangram
    - Tuxmath
    - Mathoeuf
  - Sciences :
    - Fuseaux horaires (kworldclock)

- Kturtle LOGO
- Langue :
  - Associations (images / mots)
  - Kidistd : Histoire animée
  - Tkegc : Dessiner et écrire ensemble
  - Tableaux à double entrée
  - Aller : Etude de la langue
  - Quiz Vocabulaire
- Jeux :
  - Découverte :
    - Apprendre le clavier vec Tux (Tuxtype)
    - Jeux de dés
    - Trouver les paires Shisen-sho
    - Trouver des lignes Same (ggame)
    - Echapper aux robots (gnobots)
    - Manger pour grandir (Gnibbles)
    - Trouver les paires au Mahjongg
    - Trouver les paires au Kmahjongg
    - Aligner des billes
    - Captures des balles
  - Détente :
    - Jeux de cartes solitaire
    - Jeux de cartes réussite
    - Construire des lignes
    - Détruire des astéroïdes
    - Jouer au Blackjack
  - Réflexion :
    - Placer des pions Tetravex
    - Compléter les cases du Sudoku
    - Quatre-en-lignes : Puissance 4
    - Démineur
    - Ranger les diamants SOkoban
    - Retourner les jetons Kreversi
    - Sortir du labyrinthe
    - Jeu d'Abalone
    - Retrouver des lignes
    - Construire des éléments atomiques
    - Déplacer des jetons
- Internet :
  - Navigateur Firefox
- Racourcis :
  - Poste de travail
  - Dossier personnel
  - Rechercher des fichiers
- Système :
  - Gestionnaires de paramètres du bureau
- Quitter : quitter la session

## 5. Utilisation des logiciels

Les logiciels se lancent par un simple clic sur l'icone. Une autre possibilité en cas d'absence est de faire la combinaison de touches Alt + F2 et de taper la commande de l'application.

### Utilisation technique

- Voir la documentation des logiciels sur <http://www.abuledu.org/leterrier> ou sur <http://libre.pedagosite.net>

### Utilisation pédagogique

- Voir les fiches pratiques et séances complètes sur [http://libre.pedagosite.net/liste\\_documents.php](http://libre.pedagosite.net/liste_documents.php)

From:  
<https://docs.abuledu.org/> - **La documentation d'AbulÉdu**

Permanent link:  
[https://docs.abuledu.org/abuledu/utilisateur/xfce\\_cycle2](https://docs.abuledu.org/abuledu/utilisateur/xfce_cycle2)

Last update: **2016/01/21 11:55**

