

version-8-08

## KDE

Pour créer un profil KDE vous avez deux étapes possibles :

1. utiliser un outil de kde qui permet de créer une partie du profil et
2. appliquer ce profil à un utilisateur lambda puis l'améliorer en se connectant avec ce compte.

### Utiliser kiosktool

Installez kiosktool en utilisant les pouvoirs super-utilisateur root.

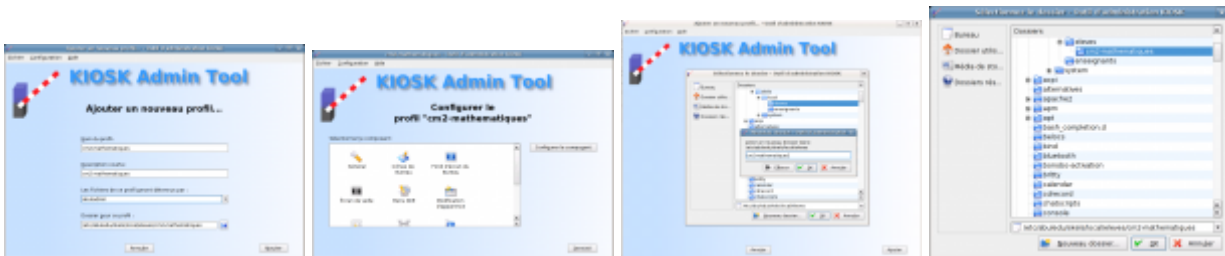
```
su root  
Password:
```

Par défaut le mot de passe root est : *ryxeo*

```
apt-get install kiosktool
```

Lancez ce logiciel en étant 'abuladmin'.

Créez un profil (par exemple cm2-mathematiques) et stockez-le dans /home/skels/eleves/cm2-mathematiques/ (vous devrez créer ce dossier au moment du choix du répertoire de stockage).



Ensuite, lancez votre navigateur web et allez sur l'interface d'administration. Créez un élève "testprofils" et appliquez-lui le profil cm2-mathematiques.

Ouvrez une session avec ce compte utilisateur, faites bien attention à choisir d'ouvrir une session KDE. Terminez la personnalisation de son environnement (choix du contenu des menus, applications disponibles, etc.).

Déconnectez-vous et reconnectez-vous avec abuladmin.

Ensuite, lancez le script magique "extrait-profil" et enfin, copiez ces fichiers dans le dossier /home/skels/eleves/cm2-mathematiques/.

— [Éric Seigne \(OpenID\)](#) 2008/12/16 18:25

From:

<https://docs.abuledu.org/> - **La documentation d'AbulÉdu**

Permanent link:

[https://docs.abuledu.org/abuledu/administrateur/creer\\_profil\\_kde](https://docs.abuledu.org/abuledu/administrateur/creer_profil_kde)

Last update: **2016/01/21 14:11**

