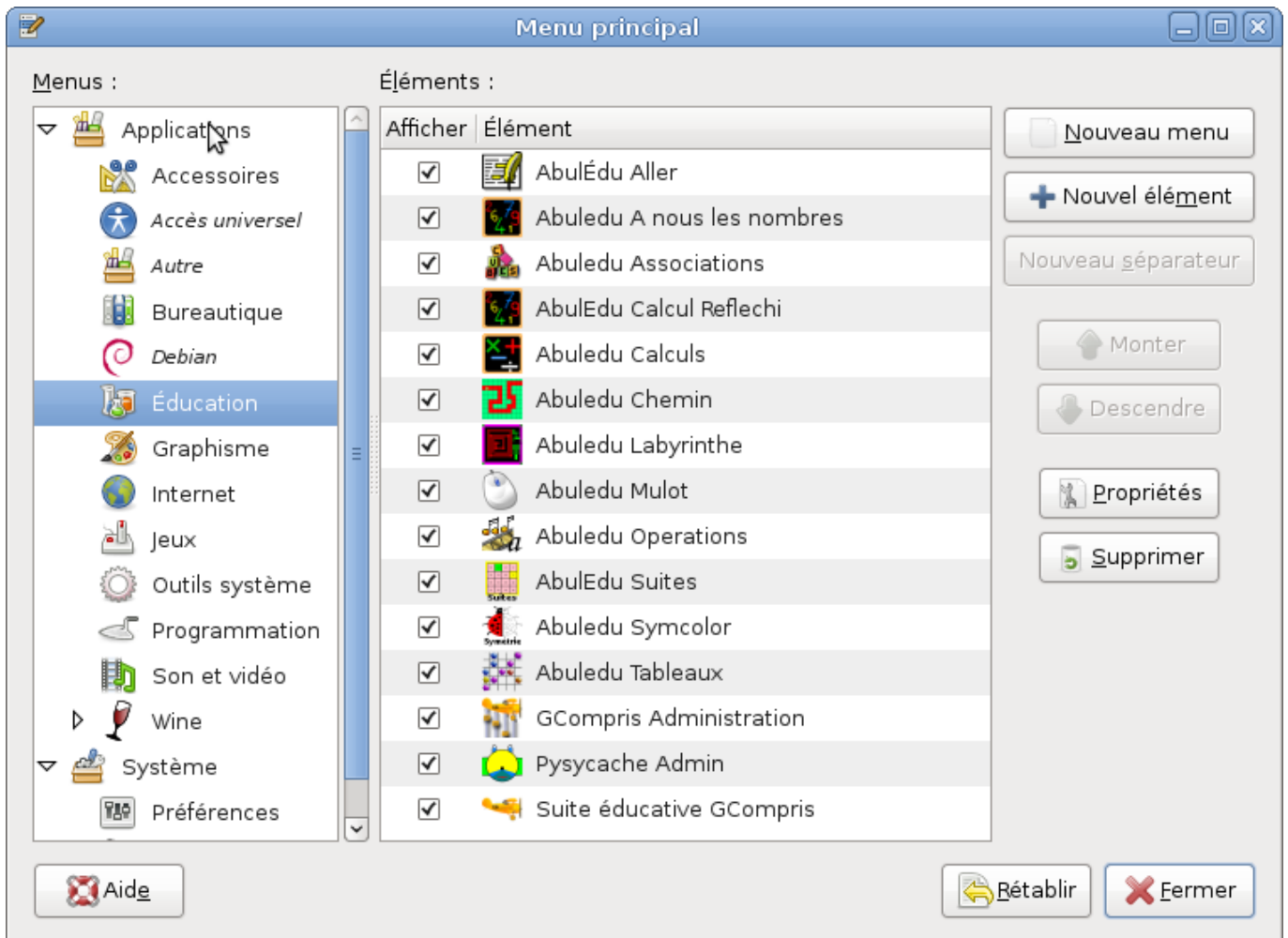


version-8-08

## Créer un profil pour GNOME

L'édition des menus de Gnome se fait à l'aide de l'outil qui se trouve dans "Système" / "Préférences" / "Menu principal". Note: Cet outil est peut-être caché dans Applications / Accessoires / Editeur de menu alacarte.



Pensez à mettre à jour votre serveur qui corrige un bug qui empêchait d'éditer ce menu (paquet abuledu-operations).

Last update: 2016/01/21 12:20 abuledu:administrateur:creer\_profil\_gnome [https://docs.abuledu.org/abuledu/administrateur/creer\\_profil\\_gnome?rev=1453375212](https://docs.abuledu.org/abuledu/administrateur/creer_profil_gnome?rev=1453375212)

---

From: <https://docs.abuledu.org/> - **La documentation d'AbulÉdu**

Permanent link: [https://docs.abuledu.org/abuledu/administrateur/creer\\_profil\\_gnome?rev=1453375212](https://docs.abuledu.org/abuledu/administrateur/creer_profil_gnome?rev=1453375212)

Last update: **2016/01/21 12:20**

