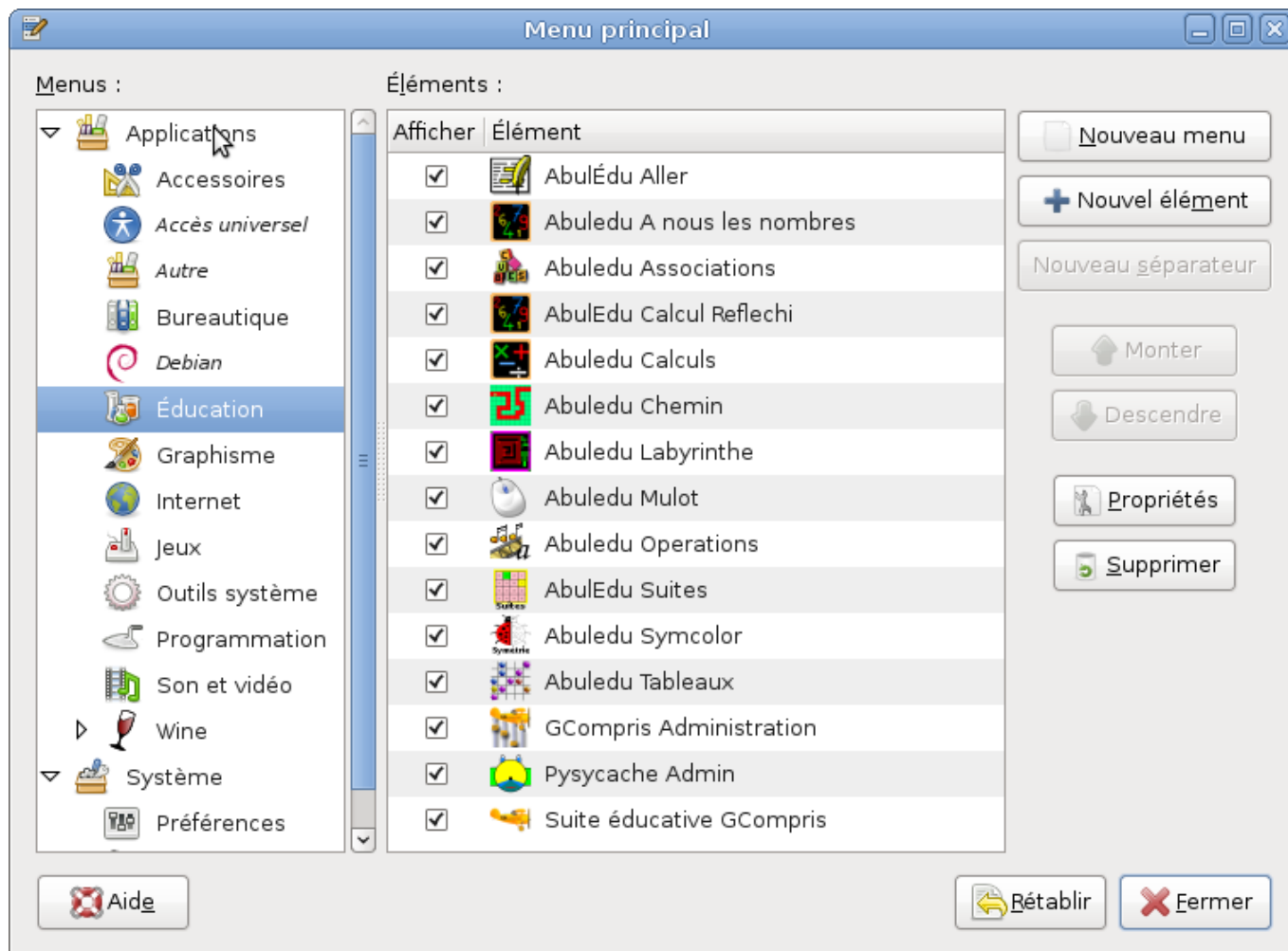


Créer un profil pour GNOME

L'édition des menus des menus de Gnome se fait à l'aide de l'outil qui se trouve dans "Système" / "Préférences" / "Menu principal". Note: Cet outil est peut-être caché dans Applications / Accessoires / Editeur de menu alacarte.



Pensez à mettre à jour votre serveur qui corrige un bug qui empêchait d'éditer ce menu (paquet abuledu-operations).

Last update: 2010/05/21 10:06 abuledu:administrateur:creer_profil_gnome https://docs.abuledu.org/abuledu/administrateur/creer_profil_gnome?rev=1274429175

From: <https://docs.abuledu.org/> - **La documentation d'AbulÉdu**

Permanent link: https://docs.abuledu.org/abuledu/administrateur/creer_profil_gnome?rev=1274429175

Last update: **2010/05/21 10:06**

