

version-1-6version-PLM

La documentation pour la version [AbulÉdu 8.08 est ici](#).

Certaines différences peuvent apparaître selon que vous utilisez la version PRO ou la version PLM. Mais dans l'ensemble, l'utilisation du webadmin se fait de la même manière.

# Gestion des profils

## Choix des profils

AbulÉdu permet d'avoir plusieurs configurations (ou "profils"). Une configuration est attribuée par défaut à chaque utilisateur (voir la documentation sur l'[administration d'AbulÉdu](#)). Les profils disponibles sont :

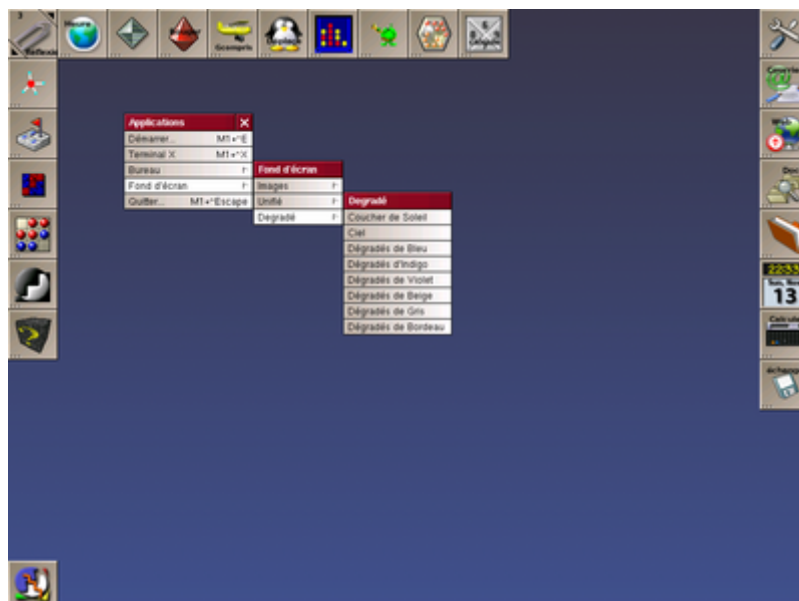
- le [profil maternelle](#)
- le [profil élémentaire](#)
- le [profil collège](#)
- le [profil lycée](#)

Le nombre de profils disponibles est variable et de nouveaux peuvent être créés dans l'avenir qui pourront être intégrés par une [mise à jour](#).

## Attribution des profils

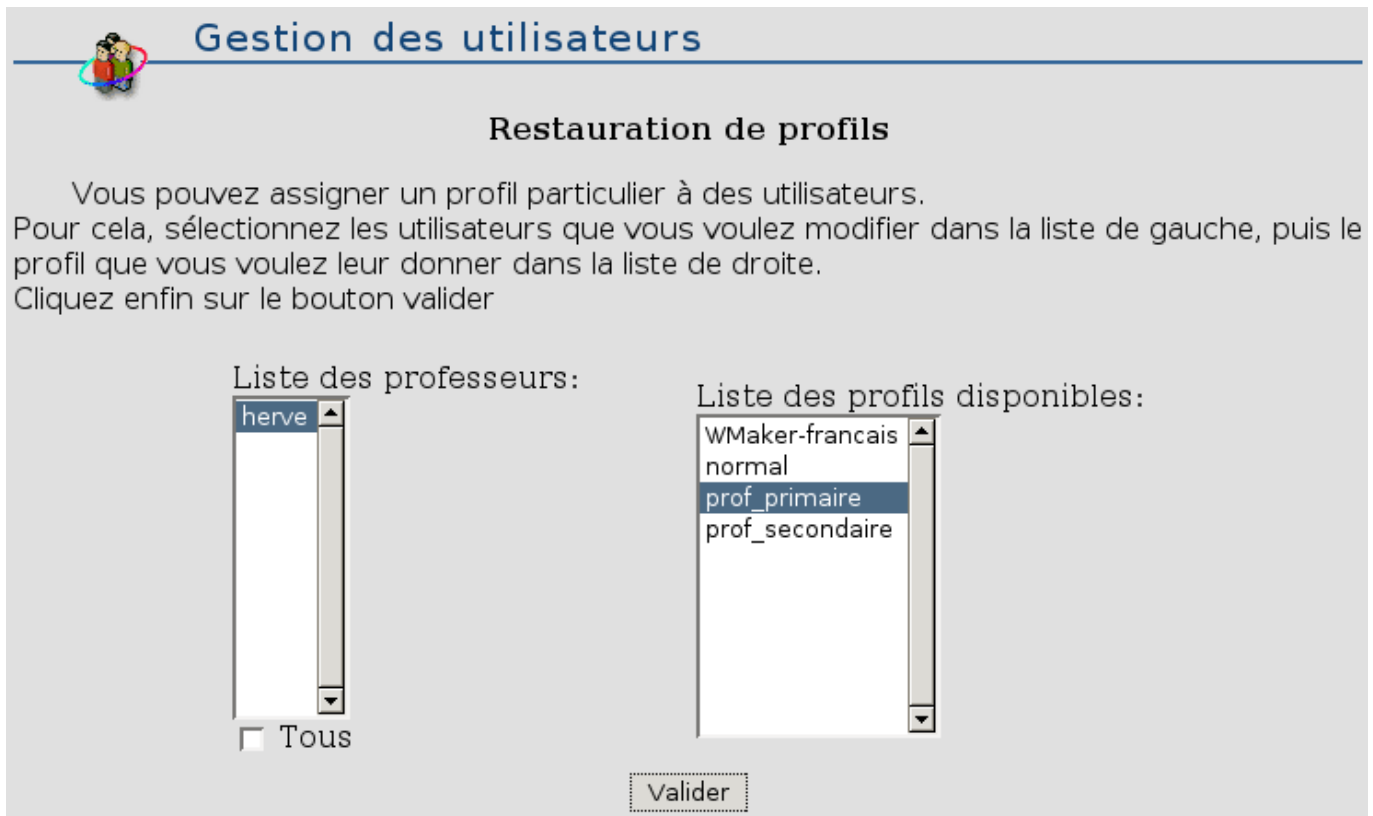
Chaque utilisateur, élève ou professeur, et chaque groupe a un profil qui correspond à un environnement graphique et un choix de logiciels adapté à ses besoins.

Voici, par exemple, un bureau d'élève de l'école élémentaire :



Pour attribuer un profil il suffit de cliquer dans l'interface de [webadmin](#) sur **Restaurer les profils**

Dans la fenêtre qui s'ouvre cliquez sur le nom de l'utilisateur concerné et choisissez dans la \* Liste libre liste de droite le profil que vous souhaitez lui attribuer.



**Gestion des utilisateurs**

### Restauration de profils

Vous pouvez assigner un profil particulier à des utilisateurs.  
Pour cela, sélectionnez les utilisateurs que vous voulez modifier dans la liste de gauche, puis le profil que vous voulez leur donner dans la liste de droite.  
Cliquez enfin sur le bouton valider

Liste des professeurs:

- herve

Tous

Liste des profils disponibles:

- WMaker-francais
- normal
- prof\_primaire
- prof\_secondaire

Valider

## Restauration des profils

Si un utilisateur modifie son profil il est possible pour l'administrateur de le restaurer en utilisant la même interface ou d'attribuer un autre profil à un utilisateur, un groupe en fonction des besoins.

From:  
<https://docs.abuledu.org/> - **La documentation d'AbulÉdu**

Permanent link:  
[https://docs.abuledu.org/abuledu/administrateur/attribution\\_de\\_profil](https://docs.abuledu.org/abuledu/administrateur/attribution_de_profil)

Last update: **2016/01/21 12:28**

