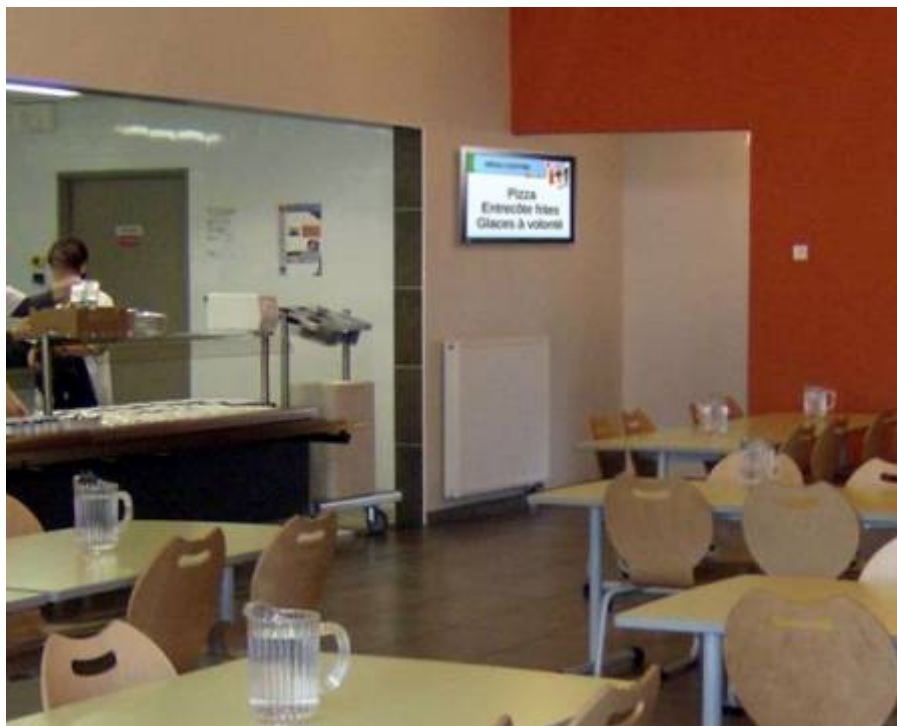


Bornes d'affichage mode "Kiosk", AbulÉdu version 9.08.2

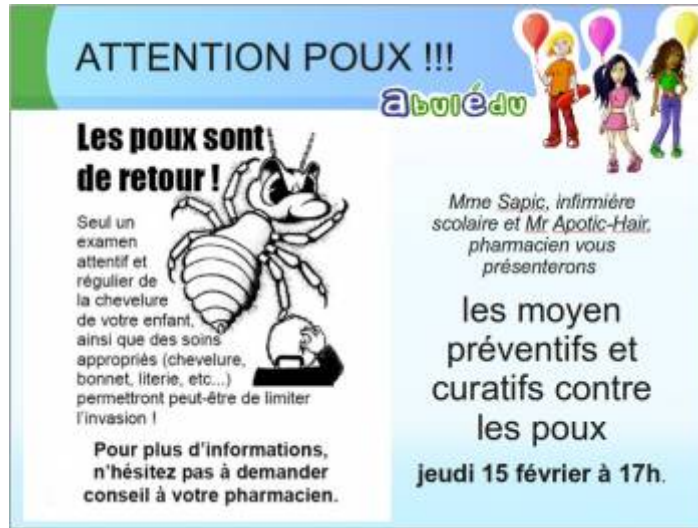
Une nouveauté de la version AbulÉdu 9.02 est le mode "Kiosk". Trois modes de ces bornes possibles :

- un mode borne publique, destiné à l'affichage des élèves et parents,
- un mode borne interne, destiné à l'affichage du personnel,
- un mode borne Web, destiné à une utilisation de type "libre service" internet, ou de consultation documentaire ou tout autre application utilisant un navigateur web (intranet, boutique...).



Documentation et liens mode Kiosk :

- Documentation imprimable bornes : [guide-borne_kiosk.pdf](#)
 - Principes et applications des bornes,
 - modification des présentations affichées,
 - modification de la borne d'accès internet.



Un exemple bien connu d'affichage à destination des parents d'élèves ;)

From:
<https://docs.abuledu.org/> - **La documentation d'AbulÉdu**

Permanent link:
<https://docs.abuledu.org/9.08/kiosk?rev=1297956062>

Last update: **2011/02/17 16:21**

